

# LE FINANCEMENT DU PHOTOVOLTAIQUE AU CREDIT AGRICOLE





# LE FINANCEMENT DU PHOTOVOLTAIQUE AU CREDIT AGRICOLE

Par rapport à un marché où :

- Les intervenants sont nombreux
- Le conseil est primordial
- Les enjeux financiers sont élevés



## LE FINANCEMENT DU PHOTOVOLTAIQUE AU CREDIT AGRICOLE

### Le Crédit Agricole se positionne :

- En tant que tiers de confiance
- Avec une forte valeur ajoutée sur le conseil
- Une réponse graduée en fonction des montants
- Une réponse responsable (charte 26-07)





# LE FINANCEMENT DU PHOTOVOLTAIQUE AU CREDIT AGRICOLE

## L'offre du Crédit Agricole :

- Une réponse en 2 temps :
  - 1 : Le questionnaire UNIFERGIE + fiche immobilière
  - 2 : L'étude du financement





# LE FINANCEMENT DU PHOTOVOLTAIQUE AU CREDIT AGRICOLE

## L'offre du Crédit Agricole :

### Premier temps

- Le questionnaire UNIFERGIE + fiche immobilière
  - Approche technico économique
  - Notation globale du projet , synthèse de la notation des éléments
  - Evaluation sur le risque juridique, et l'aspect aménagement du territoire





# LE FINANCEMENT DU PHOTOVOLTAIQUE AU CREDIT AGRICOLE

## L'offre du Crédit Agricole : Deuxième temps

- L'étude du financement
  - 3 tranches de financement
    - *<500KE => étude de l'apport personnel*
    - *de 500 à 1 000 KE => apport de 15% et pool CR/UNIFERGIE*
    - *>1000 KE => apport de 15% et portage du financement par UNIFERGIE*





# LE FINANCEMENT DU PHOTOVOLTAIQUE AU CREDIT AGRICOLE

## LES POINTS DE VIGILANCE :

- L'apport personnel
- Les assurances (perte d'exploitation)
- La distinction entre la phase projet et la phase d'amortissement (différé, périodicité, CT TVA)
- Les aspect juridiques et fiscaux (création de société, intégration des résultats aux BA, existence de baux)
- L'entretien de l'installation (extension de garanties, contrats d'entretien)



# LE FINANCEMENT DU PHOTOVOLTAIQUE AU CREDIT AGRICOLE

## ELEMENTS NECESSAIRES A L'ETUDE DES PROJETS PHOTOVOLTAIQUES

- .Pour tout dossier > 100 K€, l'étude technico/économique (via UNIFERGIE) est le préalable à tout financement.**
- .Coût de cette expertise 400,00€ ht. Pour réaliser cette étude il convient de fournir :**
  - .Descriptif technique de l'installation et du matériel (fournisseur de l'installation)**
  - .Devis détaillés (maintenance, monitoring, extension de garantie 20 ans..)**
  - .Business plan sur 20 ans avec détail des charges (fournisseur de l'installation ou comptable)**
  - .Questionnaire UNIFERGIE**
  - .Fiche immobilière**
- .Apport 15% sur projet > 500 K€ en cofinancement avec Unifergie**





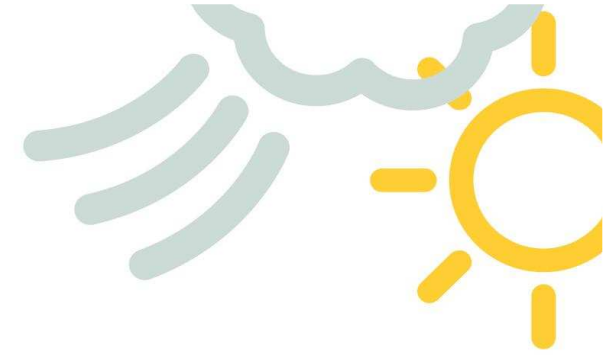


# LE FINANCEMENT DU PHOTOVOLTAIQUE AU CREDIT AGRICOLE

## PIECES A JOINDRE AU DOSSIER DE PRET

- . Etude technico/économique UNIFERGIE
- . Autorisation d'exploiter (DIDEME)
- . Certificat d'éligibilité à obligation d'achat (DRIRE)
- . Permis de construire où demande de travaux (Mairie)
- . Justificatif de la souscription des polices d'assurances (RC, dommages, vol, perte d'exploitation 12 mois)
- . Contrat garantie 20 ans des onduleurs
- . Etude faisabilité (PTF) du raccordement et devis ERDF
- . Courrier attestant du tarif de rachat EDF OA
- . Justificatif dépenses et apport personnel
- . Devis bureau étude pour réception installation
- . Devis bureau étude pour validation charpente (si rénovation)
- . Bail





Le Crédit Agricole Sud Rhône Alpes  
VOUS REMERCIE DE VOTRE ATTENTION

