

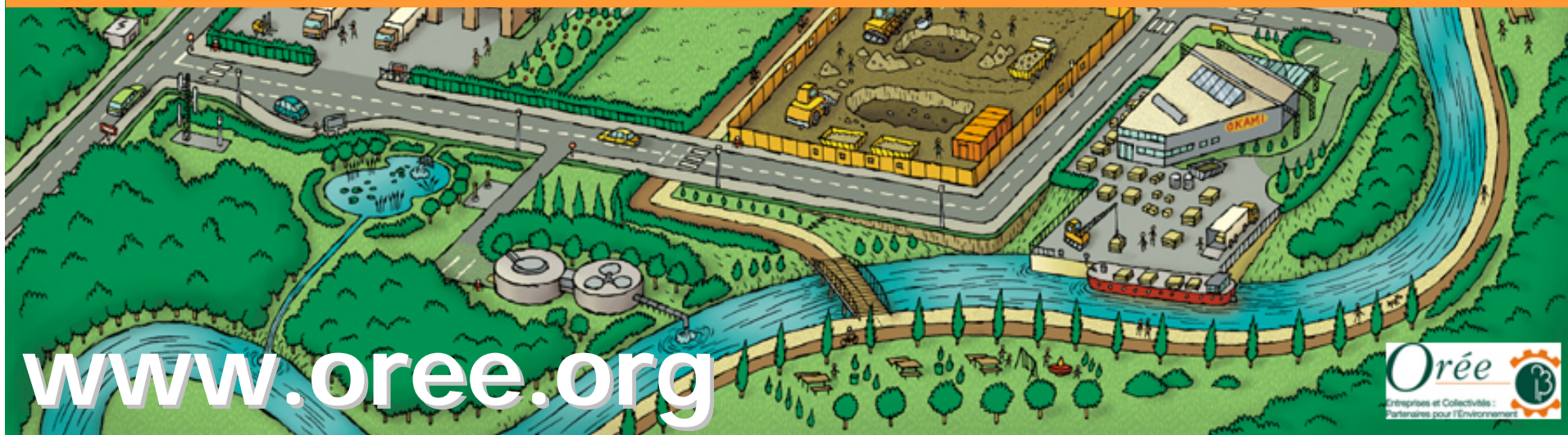


INEED  
29 mai 2008

## L'association *Orée*

Entreprises, territoires et environnement

Dimitri Coulon, Responsable des Actions et du Développement  
Association *Orée*



## L'Association *Orée* sur le terrain

### Le sens de l'action commune

- **Un réseau d'échange national et international** (100 membres)
  - Entreprises
  - Collectivités territoriales
  - Gestionnaires de parcs d'activités
  - Autres partenaires
- **Des outils d'aide à l'intégration de l'environnement dans leur gestion quotidienne**
- **Des thématiques transversales et partagées**
  - L'éco-conception des produits et services,
  - Approche économique de la biodiversité,
  - Risques environnementaux,
  - Sensibilisation à l'environnement,
  - Le management environnemental des parcs d'activités.



# L'écologie industrielle

Autres acceptions : écologie territoriale, économie circulaire

Définition (Mars 2008): [www.arpege-anr.org](http://www.arpege-anr.org)

« L'Écologie Industrielle s'inscrit dans l'Écologie des sociétés industrielles, c'est-à-dire des **activités humaines productrices et/ou consommatrices de biens et de services.**

L'Écologie Industrielle porte une attention particulière à l'analyse des échanges entre les sociétés et la nature et à la **circulation des matières et de l'énergie** qui les caractérisent, ou qui caractérisent les sociétés industrielles elles-mêmes. Ces flux sont analysés d'un point de vue quantitatif (**métabolisme industriel**) voire naturaliste, mais aussi d'un point de vue économique et social, dans une **perspective systémique.**

L'Écologie Industrielle constitue ainsi un **champ de recherche** pluri et interdisciplinaire, mais aussi une **démarche d'action dans la perspective d'un développement durable.** Sa mise en œuvre vise à rendre compatible les actions humaines avec les capacités de la biosphère. En ce sens, l'écologie industrielle appelle un changement de paradigme et de représentation.

L'Écologie Industrielle **peut porter sur une filière, une entreprise, un établissement industriel, une zone industrielle, un territoire, une région, une matière...** etc. Elle se réfère à des méthodes propres à l'écologie scientifique, à la thermodynamique, à la sociologie des organisations, etc. »



## Une opportunité pour les entreprises et le territoire

### Entreprise

□ Baisse des coûts d'approvisionnement, de logistique, de traitement, diminution de l'empreinte de l'activité sur la biosphère, travail en réseau avec d'autres entreprises...

### Territoire

□ Attractivité du territoire, création d'activité, exutoire pour certains déchets, intégration des acteurs économiques dans une dynamique de développement durable...



## Une opportunité pour les entreprises et le territoire

*Eaux usées, 8000 m<sup>3</sup>/an*

Refroidissement



*Mâchefers*

160t/j

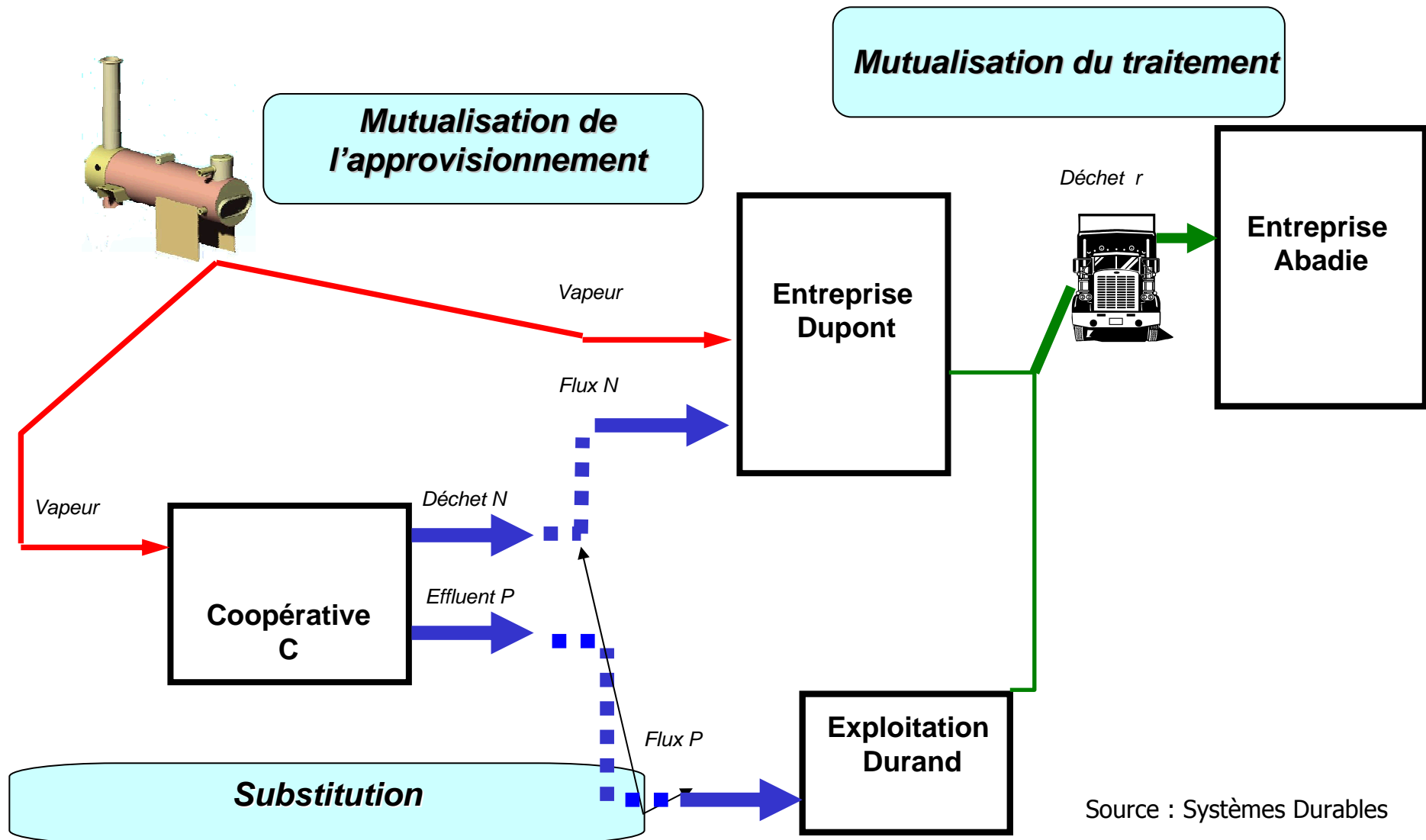


YPREMA

*Marne*



## Des synergies éco-industrielles ?



## Rappel du contexte et des enjeux sur les parcs d'activités

Il existe en France **entre 25 000 et 50 000 parcs d'activités** dont la qualité est souvent faible et la viabilité économique non démontrée.

- réparties sur 12 000 communes,
- une surface comprise entre 450 000 et 600 000 hectares,
- une vingtaine de zones certifiées ISO 14001 et 1 enregistrée EMAS,
- lieu d'implantation principal des PME/PMI.

Plus de **85 % des PME ne respectent pas la réglementation** en raison :

- d'une absence de personne qualifiée,
- de moyens financiers,
- de solutions techniques.



## Des besoins exprimés pour une plus grande attractivité du territoire

### ❖ **Entreprises :**

- mutualisation de la collecte des déchets,
- maintenance des équipements collectifs,
- sécurité et gardiennage.

### ❖ **Collectivités territoriales :** faire face aux enjeux du développement durable

- pérenniser les activités économiques,
- pérenniser et créer des emplois,
- préserver l'environnement.

### ❖ **Salariés/consommateurs/citoyens**





## De la compréhension des enjeux à la mise en œuvre

### ❖ Difficultés rencontrées

- compréhension des enjeux
- de nombreux acteurs impliqués
- des problématiques toujours spécifiques
- manque de volonté politique au niveau national

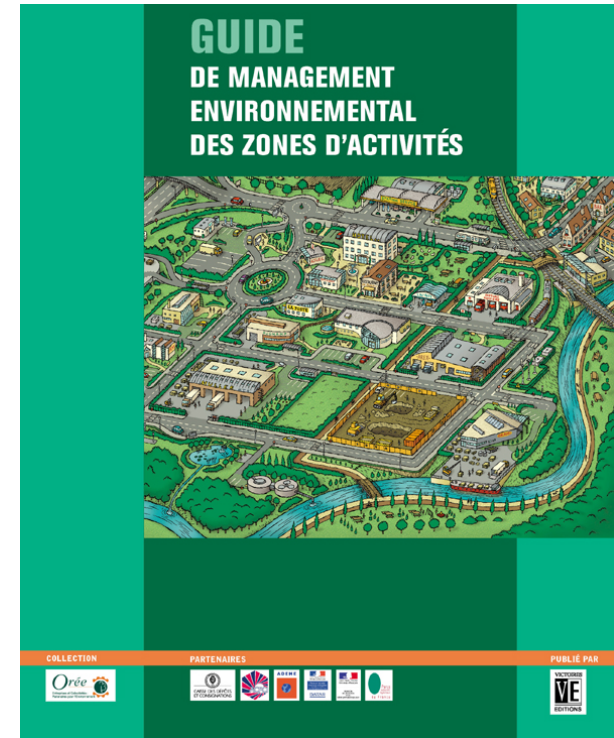
### ❖ Perspectives

- rôle moteur des entreprises : éco-responsabilité
- renforcement des partenariats au niveau local et régional
- mise en réseau des expertises et des bonnes pratiques



## Un outil : le guide méthodologique

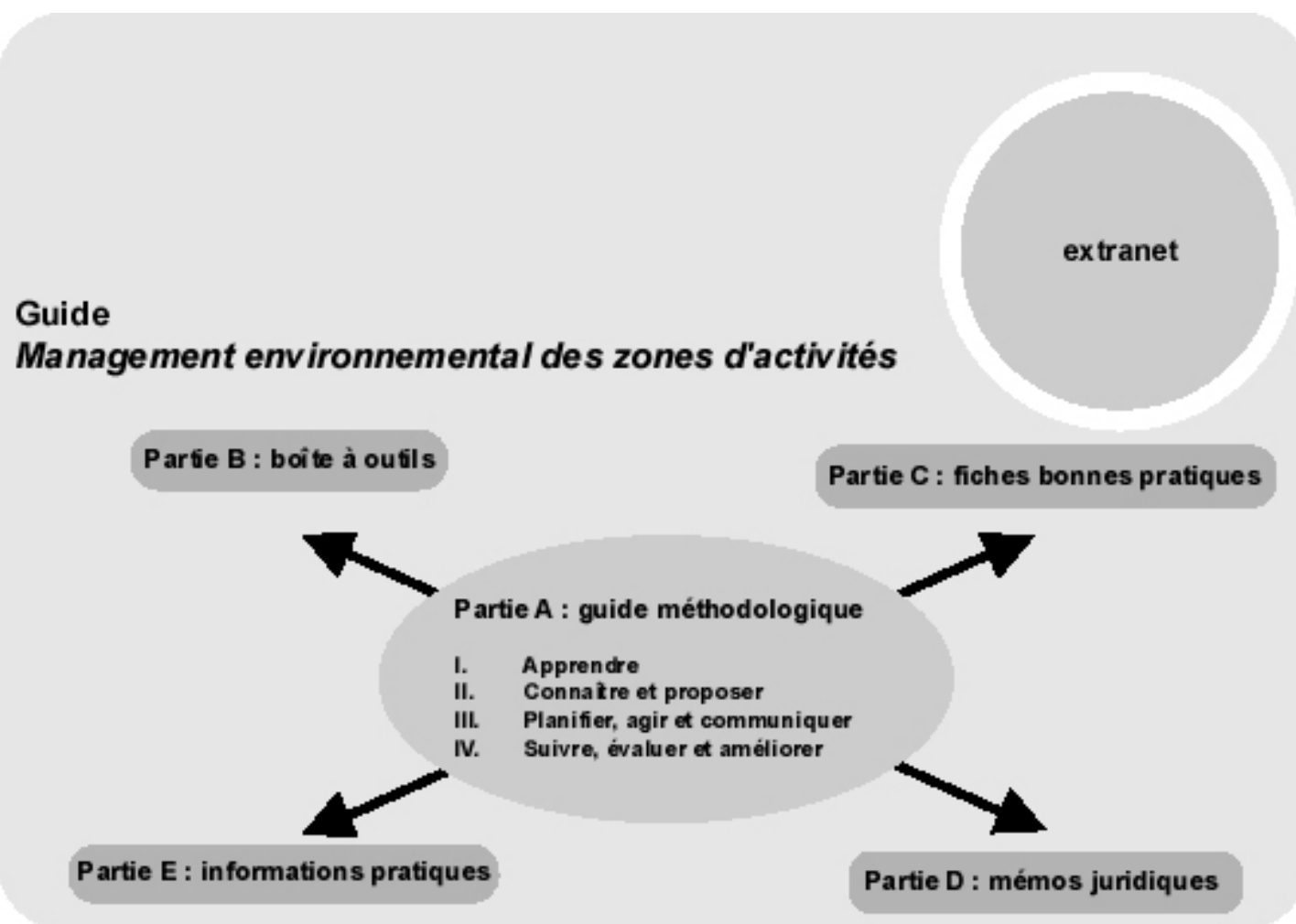
- accompagne les acteurs qui désirent mettre en place un système de management environnemental
- pratique et opérationnel:
  - ✓ boîte à outils, fiches bonnes pratiques, mémos juridiques et informatiques utiles...
  - ✓ approche étape / étape



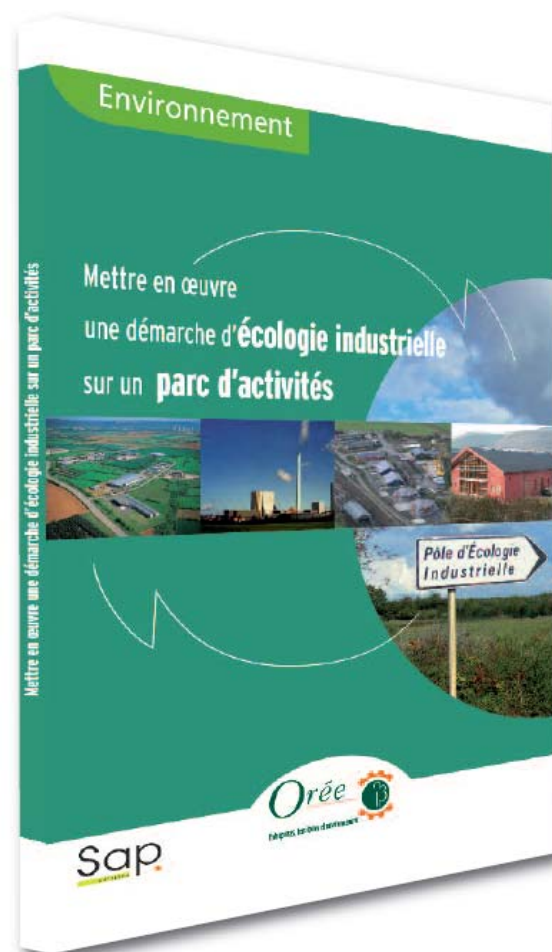
Réalisé en partenariat avec les acteurs institutionnels concernés :



## Le guide : cinq modules et un extranet



## Le guide Mettre en œuvre une démarche d'écologie industrielle sur un parc d'activités



- Qu'est-ce que l'écologie industrielle ?
- Quel est le contexte sur les parcs d'activités ?
- Comment mettre en œuvre sa stratégie et son projet d'écologie industrielle ?
- Retours d'expériences



## Le projet COMETHE



ANR

### Le projet COMETHE

Conception d'outils méthodologiques  
et d'évaluation pour l'écologie industrielle

*Lauréat de l'Appel à Projets PRECODD 2007 de l'ANR*

**Un projet de recherche-action  
7 territoires d'expérimentation**



[www.comethe.org](http://www.comethe.org)



## Territoires d'expérimentations :

### 1) Territoires vierges de tout aménagement et/ou de plan de commercialisation :

- Site fluvial et industriel du Pouzin (Ardèche) géré par la CNR

### 2) Zones d'activités ou territoires en requalification :

- ZAE de Lagny-sur-Marne (CA de Marne et Gondoire en Seine et Marne)
- Zone industrielle des Deux-Synthes, Dunkerque

### 3) Zones d'activités ou territoires « avancés » :

- Zone industrielle des Deux-Synthes, Dunkerque
- Technopole de Savoie –Technolac (Syndicat mixte)
- Territoire aubois à travers le Club d'écologie industrielle de l'Aube :
  - Le Nogentais (site portuaire)
  - Le Parc d'entreprises du Grand Troyes (CAT)
  - Parc d'activités de Torvilliers (CG10)



## L'Association *Orée* et l'environnement

Pour dialoguer, expérimenter, proposer

[www.oree.org](http://www.oree.org)

[coulon@oree.org](mailto:coulon@oree.org)

42, rue du faubourg Poissonnière  
75010 Paris  
Tél. : 01 48 24 04 00

